



**Club des Patineurs Trois-Chêne
"CP3C"**

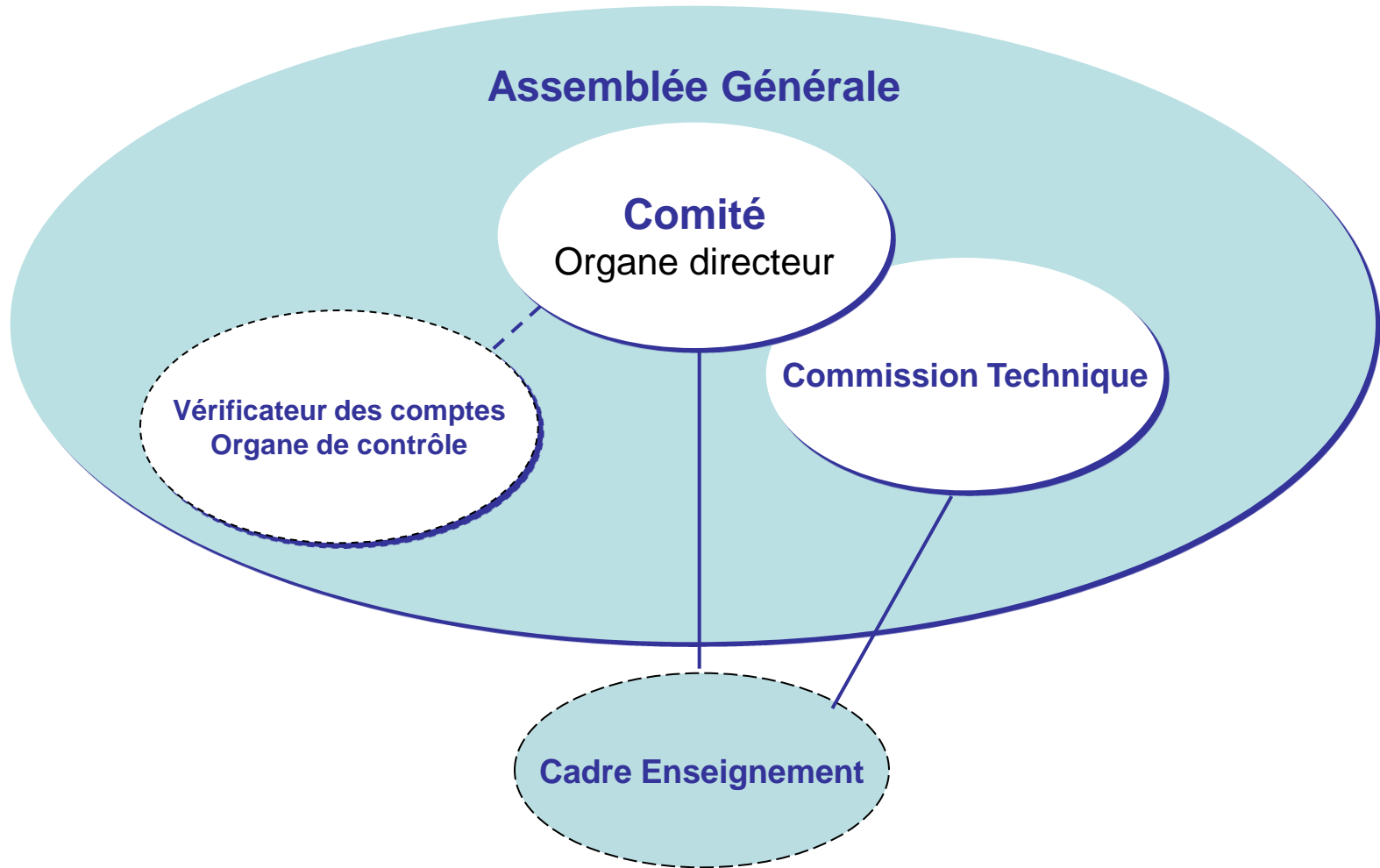
Structure & Organisation

2012



Club des Patineurs Trois-Chêne "CP3C"

Organigramme

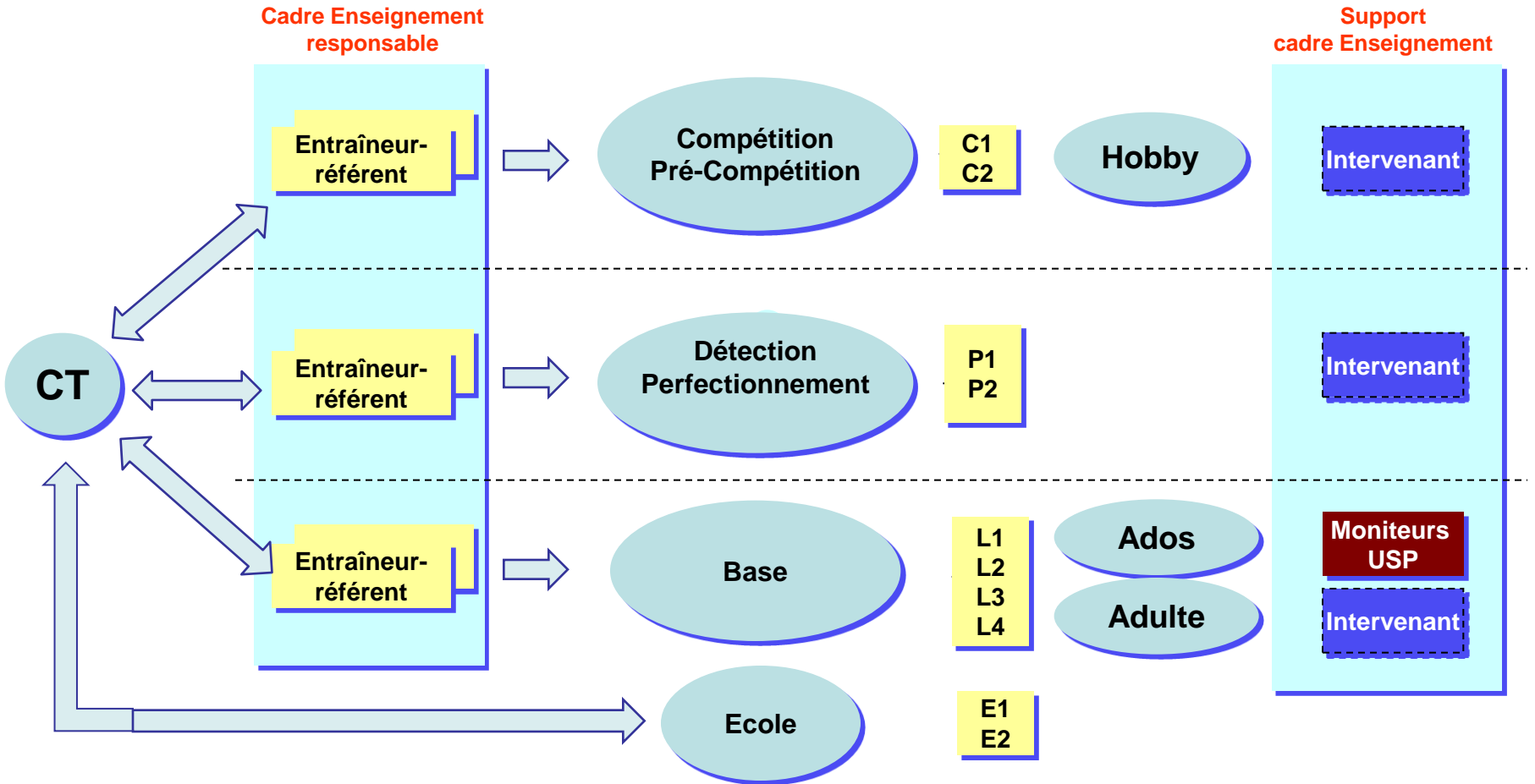




Structure Enseignement

Encadrement basé sur un travail en équipe

Le Club est structuré en différents groupes définis sur 3 niveaux.
Le Comité et la Commission Technique (CT) devront définir les référents des groupes.
Les référents devront structurer et répartir les élèves par niveau homogène.
Les référents définissent les ressources nécessaires et les demandent au Comité.
Le Comité assure les ressources selon les moyens...





Cadre enseignement – Rôle et Mission

Le Team est composé d'entraîneurs référent de groupes, de moniteurs et d'intervenants
En étroite collaboration avec le Comité et la Commission Technique (CT), le team définira:

- les ressources humaines pour l'encadrement ainsi que le matériel nécessaire
- les objectifs à moyen et long terme
- le planning d'encadrement selon les niveaux
- le planning d'entraînement sur glace et hors glace pour chaque niveau
- le planning de l'intersaison, du cadre CP3C et des stages durant les vacances scolaires
- le planning de formation de l'encadrement
- le planning des tests pour chaque patineur
- le moyen de communication pour veiller au bon déroulement des planning
- le bilan intermédiaire et final des objectifs définis
- les directives pour les moniteurs et intervenants
- le planning d'amélioration continue (débriefing)
- le suivi des formations continues

Entraîneur- Référent

Rôle et mission

- structurer le groupe attribué par niveau (sous/groupe)**
- relever les présences/absences des élèves du groupe et des enseignants (aussi par délégation)** (transmettre à l'entraîneur principal / responsable administratif)
- attribuer à chaque niveau un encadrant (moniteur) assurant le niveau (sous/groupe de 10 élèves maximum)**
- organiser le travail sur glace et hors glace selon les tâches confiées
- prévoir les inscriptions aux compétitions et tests des élèves « prêts », les soumettre à la CT et informer l'entraîneur principal responsable administratif.
- coacher les élèves au niveau des tests et des compétitions (aussi par délégation)
- assurer le suivi des patineurs du groupe tout au long de la saison (fiche technique) (transmettre à l'entraîneur principal responsable administratif)
- faire un bilan et proposer les améliorations (débriefing) (transmettre à l'entraîneur principal 7 responsable administratif)
- assurer une communication constructive avec la CT** et l'entraîneur principal / responsable administratif
- définir le besoin des ressources pour l'encadrement et faire la demande au Comité.

Pour le Groupe E1 et E2, voir**

Moniteur USP Intervenant

Rôle et mission

- Appliquer le planning ou le mandat défini
- Appliquer les directives
- Donner un feed-back des activités effectuées
- Faire un bilan périodique sur l'évolution des élèves
- Formuler des proposition d'amélioration
- Proposer des formations nécessaires



Cadre enseignement

Structure 2012

À partir de Janvier 2012

Chaque membre du Cadre enseignement définit sa stratégie et sa technique par rapport à l'élève lui-même avec un esprit de suivi et d'amélioration continue.

Arnaud Muccini

Assisté par
Kristel Popovic et
Soraya Bouchak...
Laurent Alvarez
selon disponibilité

Professeur de PA* / Responsable administratif / Entraîneur-référent des groupes C1 et C2 (rapporte à la CT)

En plus du rôle et mission définis précédemment

- établir une fiche technique de suivi de chaque patineur (selon le retour des autres entraîneurs-référents)
- proposer l'organisation du cadre CP3C et des stages pendant les vacances scolaires et informer la CT pour validation
- négocier les heures de glace extraordinaires avec le HC3C et informer la CT pour validation
- définir la formule de tournus avec les assistantes

PA = Patinage Artistique

Kristel Popovic

Assisté par
Soraya Bouchak...

Entraîneur-Référente des groupes P1 et P2 (rapporte à la CT)

En plus du rôle et mission définis précédemment

- assiste Arnaud (formule tournus)
- propose des entraînements spécifiques pour l'amélioration des techniques « nationales » - Technical Specialist
- propose des programmes de compétition

Soraya Bouchakhchoukha

Entraîneur-Référente remplaçante des groupes P1 et P2 (rapporte à la CT)

En plus du rôle et mission définis précédemment

- assiste Arnaud (formule tournus) et travaille en étroite collaboration avec Kristel
- propose des entraînements spécifiques pour l'amélioration de la glisse et la chorégraphie - Technical Specialist
- propose des chorégraphie pour les programmes de compétition et les Galas

Patricia Castela

Assisté par
Nathalie Jaudoin et
Clotilde Parisot

Entraîneur-Référente des groupes L1, L2, L3 et L4 (rapporte à la CT)

En plus du rôle et mission définis précédemment

- assiste Kristel si nécessaire
- propose des activités pédagogiques pour l'amélioration de la base selon JS Kids
- prépare les tests « étoiles » en collaboration avec la CT et informe l'entraîneur principal

Natalie Jaudoin

Assisté par
Patricia Castella

Entraîneur-Référente des groupes E1, E2, (rapporte à la CT)

En plus du rôle et mission définis précédemment

- assiste Patricia pour les groupes L1 et L2
- propose des activités pédagogiques pour l'amélioration de la base selon JS Kids

Carine Nydegger

Professeur de gymnastique / Monitrice J+S patinage artistique (rapporte à la CT)

Pour la gymnastique, encadre tous les groupes et pour le patinage artistique assiste Patricia Castella

Clotilde Parisot

Monitrice J+S patinage artistique (rapporte à la CT)

encadre le groupe L4 et assiste Patricia Castella pour les groupes L1, L2 et L3



Effectif 2011-2012

membres actifs du Club

Groupes Désignation	Groupes Réf.	Effectif 2011-2012	Niveau
Compétition	C1	3	4 ^{ème} ARP et plus
Pré-Compétition	C2	17 (4+13)	5 ^{ème} ARP
Détection	P1	9	3 ^{ème} et 4 ^{ème} étoile
Perfectionnement	P2	19	2 ^{ème} et 3 ^{ème} étoile
Débutants	L1	84	Base
Débutants avancés	L2	11	Base
Ados	L3	16	Base
Adultes	L4	9	Base
Ecole 1 ^{ère} session	E1	38	Initiation
Ecole 2 ^{ème} session	E2	?	Initiation

Effectif provisoire